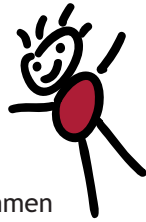


Unser pädagogisches Konzept

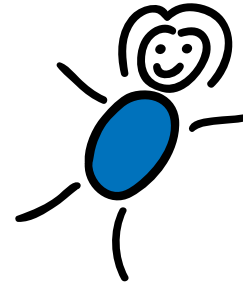


Die Kinder sollen als eigenständige, individuelle Persönlichkeiten angenommen werden, mit all ihren Stärken und Schwächen, Fähigkeiten und Fertigkeiten.

Sie sollen Unterstützung erfahren in ihrer Entwicklung hin zu Eigenverantwortlichkeit und bei der Aufarbeitung von Familien-, Umwelt- und Schulerlebnissen.

Im Mittelpunkt unserer pädagogischen Arbeit steht das Kind als Einzelperson, aber auch als Teil der Gemeinschaft. Dazu gehört, dass die Kinder Verantwortung gegenüber sich selbst, dem Anderen und der Gruppe entwickeln. Ein toleranter und fairer Umgang mit anderen Menschen und Bedürfnissen sind Voraussetzungen für ein harmonisches Miteinander.

Die Betreuer begleiten das Kind, unterstützen es in seiner Entwicklung und bei der Umsetzung seiner Ideen und stehen jederzeit als Ansprechpartner und Vertrauensperson zur Verfügung.



Kontakt

Betreuungsverein der KKS e.V.
Paula-Modersohn-Platz 1
79100 Freiburg

E-Mail:
betreuungsverein@karoline-kaspar-schule.de
Web: www.karoline-kaspar-schule.de

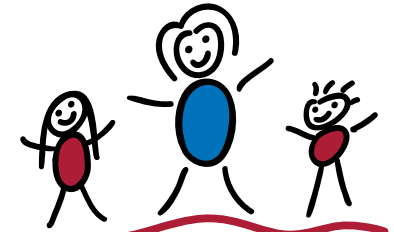
Sprechstunde

Mittwoch 16.30-17.30 Uhr
Karoline 3 – EG
Tel. 0761 / 201-7266

Bankverbindung

GLS Bank
BLZ 430 609 67
Kto.-Nr. 7902 863 800
IBAN: DE 31 43060967 7902863800
BIC: GENODEM1GLS

Amtsgericht Freiburg i. Br., VR 3413
Gläubiger-ID: DE75BTR00001039429



Betreuungsverein der
Karoline-Kaspar-Schule e.V.

Schulkindbetreuung in der KKS



Module Schulkindbetreuung 2015/16

Modul	Zeit	Tage /Woche	Beitrag /Monat	Geschw.-Beitrag	Essen /Monat
1	7.30-13.05	5 Tage	45,00 €	28,00 €	–
2	7.30-14.00	5 Tage	60,00 €	38,00 €	60,00 €
		4 Tage	57,00 €	36,00 €	48,00 €
		3 Tage	54,00 €	34,00 €	36,00 €
3	7.30-17.00	5 Tage	110,00 €	70,00 €	60,00 €
		4 Tage	100,00 €	64,00 €	48,00 €
		3 Tage	90,00 €	58,00 €	36,00 €
4	7.30-18.00	auf Anfrage			
5	14.00-17.00	auf Anfrage			
6	14.00-18.00	auf Anfrage			

Betreuungsangebote in den Ferien

Modul	Zeit	Tage /Woche	Beitrag /Woche	Geschw.-Beitrag	Essen /Woche
7	8.00-14.00	7 Wochen	35,00 €	23,00 €	16,00 €
8	8.00-17.00	7 Wochen	50,00 €	32,00 €	16,00 €
9	8.00-14.00	3 Wochen	35,00 €	23,00 €	16,00 €
10	8.00-17.00	3 Wochen	50,00 €	32,00 €	16,00 €

Der Elternbeitrag wird für 11 Monate erhoben.
Module 2-6 schließen immer die Kernzeit mit ein.
Mindestbelegung am Nachmittag: 3 Wochentage

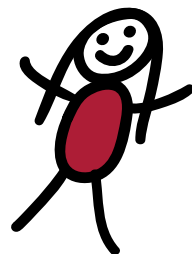
Kündigungs- /Änderungsfrist:
4 Wochen zum Schuljahreshalbjahr

Geschwisterbeitrag mit Nachweis

Ferienbetreuung 2015/16:

- 3 Wochen: Herbst, Fasnacht,
1. Sommerferienwoche
- 7 Wochen: w. o. zzgl. Ostern,
5.+6. Sommerferienwoche

Kostenübernahme für Leistungsempfänger
und Geringverdiener auf Antrag möglich.



Tagesablauf / Wochenplan

Kernzeit 7.30-8.35 Uhr/11.35-13.05 Uhr

Die Kinder haben die Möglichkeit, ihre Zeit in den Kernzeiträumen und auf dem Außengelände frei zu gestalten oder an verschiedenen, von uns angeleiteten Angeboten teilzunehmen.

Übermittagsbetreuung 13.05-14.00 Uhr

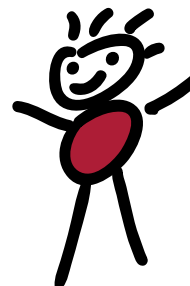
Alle Kinder bekommen ein warmes Mittagessen, das in zwei Gruppen eingenommen wird. Sie können zwischen einem Standardmenü und einem vegetarischen Essen auswählen.

Nachmittagsbetreuung 13.05-17.00 Uhr

Die Kinder sind vier Gruppen fest zugeordnet. Dort werden nach dem Mittagessen von 14.00-15.00 Uhr die Hausaufgaben erledigt. Danach verlassen die Kinder ihre Stammgruppen zum freien Spiel oder angeleiteten Aktionen.

Mittwoch ist „Projekttag“ und alle Kinder nehmen an ihren ausgewählten Projekten teil.

Um 16.30 Uhr gibt es in jeder Gruppe eine Abschlussrunde mit kleinem Vesper, Spielen, Erzählen, Vorlesen.



Unser Betreuungsteam

